



S.C IRIDEX GROUP PLASTIC S.R.L.
B-dul Eroilor 6 - 8, Cod 077190, Voluntari , Ilfov
Tel.: +40.21.241.55.12; +40.21.241.55.13/int. 106
Fax: +40.21.241.55.12
E-mail: msc@iridexgroup.ro
website: www.iridexcons.ro

VOLCLAY® WATERSTOP-RX

SISTEM APA-STOP CU BENTONITA

MANUALUL PRODUSULUI



CONSTRUCTION WATERPROOFING GROUP

WATERSTOP-RX
BENTONITE WATERSTOP SYSTEM



S.C IRIDEX GROUP PLASTIC S.R.L.
B-dul Eroilor 6 - 8, Cod 077190, Voluntari , Ilfov
Tel.: +40.21.241.55.12; +40.21.241.55.13/int. 106
Fax: +40.21.241.55.12
E-mail: msc@iridexgroup.ro
website: www.iridexcons.ro

CUPRINS

Sectiunea 1: Descrierea produsului

Sectiunea 2: Aplicatii generale

Sectiunea 3: Proceduri generale de instalare

Sectiunea 4: Penetratii

Sectiunea 5: Linia de proprietate & Suprafete neregulate de beton

Sectiunea 6: Ambalare

SECTIUNEA 1: DESCRIEREA PRODUSULUI

Waterstop RX[®] utilizeaza proprietatile unice ale bentonitei sodice naturale, o argila non-toxica, expandabila, inerta chimic, de origine vulcanica, cu caracteristici unice de marire a volumului ei de mai multe ori fata de cel in stare uscata atunci cand este in contact cu apa, pentru a forma un gel impenetrabil.

Waterstop RX este un amestec special formulat din bentonita sodica naturala si cauciuc butil.

Cum lucreaza Waterstop RX in rosturile de constructie?

Waterstop RX este positionat pe fata betonului existent, astfel incat sa fie total confinat de turnarea ulterioara in rostul de constructie.

Atunci cand apa va penetra rostul si va intra in contact cu Waterstop RX acesta va gonfla, in interiorul incastrarii, pentru a forma o garnitura etansa de compresiune, care va tine complet apa in exterior.

O caracteristica unica a formularii bentonitei permite Waterstop RX sa se autoinjecteze, etansand segregariile localizate si fracturile minore, prevenind astfel migrarea apei.

Etansarea produsa de Waterstop RX, va ramane efectiva pana la o presiune hidrostatica de 70 m coloana de apa (7 bari).

SECTIUNEA 2: APLICATII GENERALE

1. Aplicatiile Waterstop RX includ rosturile de constructie orizontale si verticale, cele noi in constructii existente, suprafete neregulate si flansele in jurul penetrarilor din beton(pereti si placi).

2. Waterstop RX este proiectat pentru beton armat cu o rezistenta la compresiune de minim 20N/mm² si necesita un strat de beton de acoperire de minim 75 mm pe toate laturile. Amplasarea Waterstop RX este in general centrala in interiorul peretelui/placii de beton.

3. Waterstop RX nu este proiectata pentru utilizarea in rosturile de dilatare. **Va rugam sa consultati producatorul.**

4. Pentru aplicatii la terminatii de metal expandat/prefabricate, va rugam sa consultati fabricantul.



SECTIUNEA 3: Proceduri generale de instalare

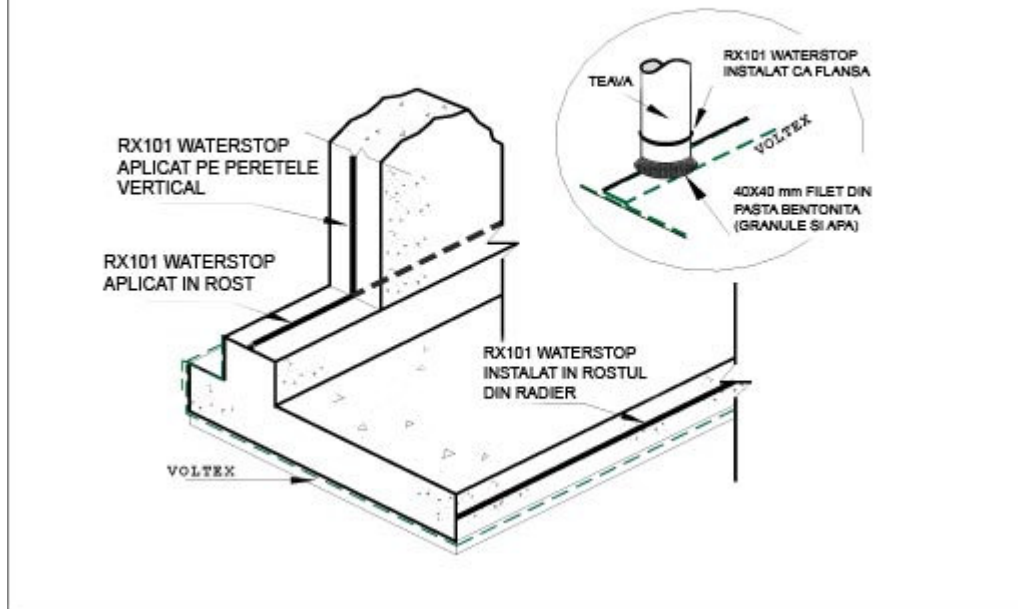
A. APLICARE (utilizand plasa REVOFIX)

1. Asigurati ca suprafata rostului de constructie este curata si fara apa statatoare. Particulele de beton deteriorat si apa de ciment trebuie sa fie indepartate. Nu este necesar formarea unui sant.
2. Desfasurati pe lungime Waterstop RX cu pastrarea hartiei de protectie intacte si aplicati cu partea expusa/neagra pe beton, apasand puternic pe hartia de protectie pentru a forta Waterstop RX sa intre in undulatiile betonului. Cand a fost pozitionat suficient Waterstop RX, inlaturati hartia de protectie.
3. Pozitionati sectiunile de Revofix® peste Waterstop RX, suprapunand sectiuni succesive. Fixati suprapunerile cu elementele de fixarea furnizate(cuie). Asigurati o fixare aditionala, central, intre suprapunerile de Revofix, de exemplu fixand la 300 mm.
4. Pentru a uni Waterstop RX de-a lungul lungimii sale sau la intersectii, „taiati & uniti”, pentru a forma o retea continua. Nu suprapuneti Waterstop RX .

B. APLICARE (utilizand RX WB-Adhesive®)

1. Asigurati ca suprafata rostului de constructie este curata si fara apa statatoare. Particulele de beton deteriorat si apa de ciment trebuie sa fie indepartate. Nu este necesar formarea unui sant.
2. Aplicati RX WB Adhesive® pe suprafata betonului cu o perie formand o banda uniforma, subtire, cu latime de 25 mm, avand grija sa penetreze in undulatii si lasati sa se usuce la pana cand acesta devine negru. Reaplicati in zonele pe care nu s-a aplicat WATERSTOP-RX timp de 6 ore.
3. Desfasurati pe lungime Waterstop RX cu pastrarea hartiei de protectie intacta si aplicati partea expusa/neagra pe beton, apasand puternic pe hartia de protectie pentru a forta Waterstop RX sa intre in undulatiile betonului.
4. Hartia de protectie trebuie indepartata inainte de turnarea betonului.
5. Pentru a uni Waterstop RX de-a lungul lungimii sale sau la intersectii, „taiati & uniti”, pentru a forma o retea continua. Nu suprapuneti Waterstop RX .

Figura 1 – pozitionare Waterstop RX in diferite amplasamente ale rosturilor de constructie.



SECTIUNEA 4: PENETRATII

1. Waterstop RX poate fi instalat ca o „flansa” in jurul penetrarilor din pereti sau placi de beton. Unde este aplicabil, urmati recomandarile anterioare pentru aplicarea utilizand plasa Revofix si Adeziv RX WB.
2. Waterstop RX nu trebuie sa fie utilizat sa etanseze penetrarile de tevi si cabluri in mansoane. Va rugam sa consultati fabricantul.

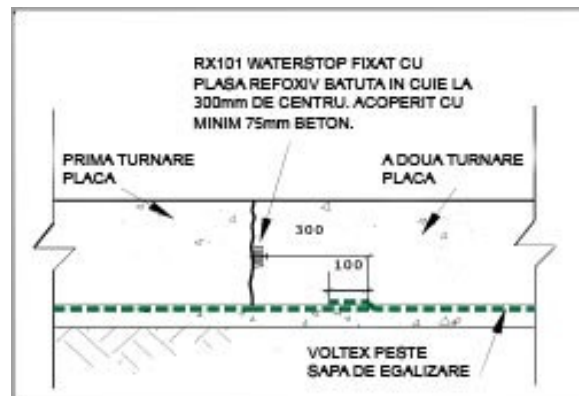


Figura 2 – Rost de constructie tipic placa/perete

A. PENETRATII TURNATE

1. Asigurati ca suprafata tevii este curata si fara uleiuri etc. Aplicati cu peria un strat subtire, uniform de (25mm latime) de RX WB Adhesive pe teava, suprafata etc., si permiteti sa se usuce

pana cand aceasta devine de culoare neagra. Reacoperiti zonele pe care nu s-a aplicat WATERSTOP-RX timp de 6 ore.

2. Taiati lungimea necesara de Waterstop RX pastrand hartia de protectie intacta si pozitionati pe adeziv, in jurul tevii, unind terminatiile pentru a forma o garnitura completa. Indepartati hartia de protectie.

3. Pentru penetrari/tevi multiple, repetati procedurile de mai sus.

4. Etansarea in jurul grinzilor, coloanelor etc., din metal necesita ca Waterstop RX sa fie taiat si unit la fiecare colt intern, pentru a se asigura o etansare continua fata de suprafata de otel.

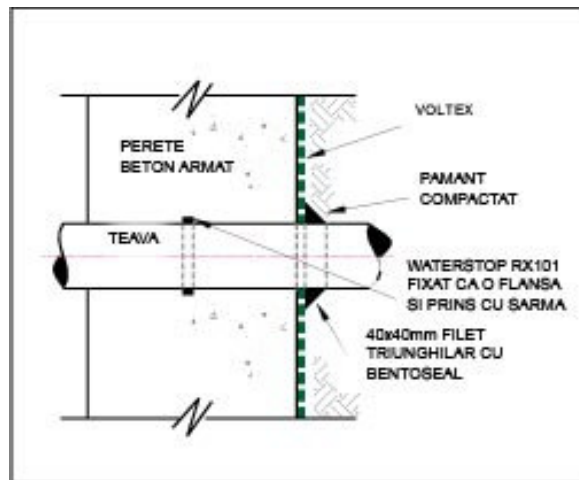


Figura 3 – Penetratie singulara turnata

B. PENETRATII ULTERIOARE

1. Instalati Waterstop RX in jurul tevii etc, urmand recomandarile pentru *Penetratii Interioare*.

2. Instalati Waterstop RX pe toate laturile betonului. Taiati si uniti Waterstop RX la fiecare colt interior, pentru a asigura o etansare perfecta fata de beton.

3. Aplicarea pe beton a Waterstop RX poate fi executata cu plasa Revofix sau cu RX WB Adhesive.

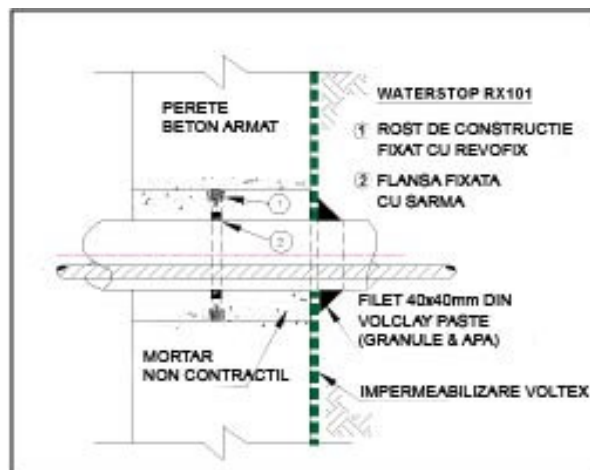


Figura 4 – Penetratie ulterioara



S.C IRIDEX GROUP PLASTIC S.R.L.
B-dul Eroilor 6 - 8, Cod 077190, Voluntari , Ilfov
Tel.: +40.21.241.55.12; +40.21.241.55.13/int. 106
Fax: +40.21.241.55.12
E-mail: msc@iridexgroup.ro
website: www.iridexcons.ro

SECTIUNEA 5: LINIA DE PROPRIETATE & SUPRAFETE NEREGULATE DE BETON

1. Waterstop RX poate fi instalat pe fata peretilor de retentie din beton, a peretilor diafragma, a peretilor torcretati etc urmand recomandarile generale de instalare pentru aplicare utilizand plasa Revofix sau adezivul RX WB.
2. Aplicati Waterstop RX continuu pe suprafete neregulate, conturand exact toate denivelarile. Nu treceti peste cavitati sau fisuri lasand un spatiu intre suprafata si Waterstop RX. Poate fi necesar sa se instaleze Waterstop RX intr-o forma neregulata pentru a incadra toate fisurile adanci sau depresiunile.
3. Se poate folosi Volclay Bentoseal sau Volclay Paste (Volclay Granule & Apa) pentru a umple orificiile inaccesibile inainte de instalarea Waterstop RX, sau de exemplu la pilotii secanti unde pot aparea rupturi.

SECTIUNEA 6: AMBALARE

WATERSTOP RX101®

Rola: 19 x 25 mm x 5 m lungime (nominal)
Cutie: 6 Role = 30 m (nominal)
Dimensiune cutie : 400 x 400 x 300 mm
Greutate cutie : 25 kg

WATERSTOP RX103®

Rola: 10 x 15 mm x 6 m lungime (nominal)
Cutie: 12 Role = 72 m (nominal)
Dimensiune cutie: 400 x 400 x 300 mm
Greutate cutie : 25 kg

REVOFIX®

Sectiune: 600 mm lungime, pentru fixare RX101
Cutie: 50 Sectiuni = 30 m
Dimensiune cutie: 45 x 110 x 620 mm
Greutate cutie: 1.75 kg

RX WB ADHESIVE®

Tub: 3.8 L (1 US Gall)
Cutie: 4 Tuburi = 15.2 L
Dimensiune cutie: 340 x 340 x 210 mm
Greutate cutie: 15.5 kg

