

Supercast SW

Profil de etansare expandabil pentru beton turnat in situ

Domenii de aplicare

Etansarea integrala a rosturilor de constructie din betonul turnat in-situ.

Pentru rezolvarea convenabila si eficace in situatiile in care profilele conventionale necesita o cofrare complexa.

Utilizarile tipice includ subsolurile realizate din piloti secanti sau pereti diafragma, capete de piloti si turnarea peste beton vechi. Gama Supercast SW asigura solutii simple pentru treceri de conducte, rosturi constructive in plan vertical si orizontal.

Pot fi conectate cu profilele de etansare Supercast PVC pentru realizarea unei combinatii eficiente de profile de etansare care sa mentina continuitatea retelei.

Avantaje

- Usor de instalat prin lipire cu adeziv, sau prin fixare intre fetele rostului.
- Supercast SWX asigura integrarea completa a profilelor Supercast SW cu profilele Supercast PVC
- Adezivul Supercast SW Adhesive se poate aplica pe substraturi umede
- Rezolva problemele detaliilor in combinatie cu profilele Supercast PVC
- Proprietatile de expandare nu sunt afectate de cicluri prelungite umed/uscat
- Rezistenta la sarurile din beton si din apa freatica
- Sustine o etansare eficienta in conditii de umiditate
- Foarte adaptabila, se acomodeaza la forme complexe ale rosturilor

Descriere

Gama Supercast SW consta din profile expandabile, sectiuni profilate Supercast SW, pasta de Supercast SWX aplicabila cu pistolul si adeziv Supercast SW adhesive.

Sectiunile Supercast SW sunt realizate din benzi de elastomeri sintetici. Actiunea de expandare a gamei de profile Supercast SW este rezultatul contactului dintre apa si gruparile hidrofile ce reprezinta parti intime ale structurii polimerice ale Supercast SW. Aceste grupari hidrofilice nu pot fi indepartate si nu-si pierd performantele de expandare in urma umezirilor prelungite si repetate.

Expandarea profilelor creaza o presiune pozitiva asupra fetelor rostului din structura de beton, prevenind astfel trecerea apei prin rost.

Supercast SWX este o pasta elastomera expandabila de culoare gri aplicabila cu pistolul. Supercast SWX poate fi folosit ca adeziv expandabil pentru fixarea de beton a profilelor Supercast SW. Are capacitatea de a umple ondularile si cavitatile din beton sub profilul de etansare expandand in acestea atunci cand e necesar.

Supercast SWX face posibila deasemenea interconectarea profilelor Supercast SW cu retelele de profile clasice Supercast PVC. Acest fapt permite utilizarea profilelor Supercast PVC pentru rosturile de dilatare si a profilelor Supercast SW pentru rosturile constructive mentinand totdata o retea integrata de etansare.

Criterii de proiectare

Supercast SW trebuie folosit pentru a preveni trecerea apei prin rosturi rigide la betonul nou turnat in situ si la rosturile dintre betonul nou si cel existent. Supercast SW creste in volum pana la 300% dand astfel rezistenta la presiunea hidraulica.

Expandarea lui Supercast SW in betonul proaspat este minima si de aceea maximalizeaza presiunea pozitiva ce realizeaza efectiv etansarea a rostului respectiv.

Supercast SW20 are o sectiune mai mare si ofera o suprafata marita de contact la beton in zonele cu risc mai ridicat, cum ar fi cazul in care se impermeabilizeaza subsolurile cu grad de confort 3 sau 4.

Profilele Supercast SW au o actiune de expandare intarziata ceea ce ajuta la prevenirea pre-expandarii pe santier in conditii de umiditate (vezi restrictiile).

Grosimea minima de statului acoperire necesara pentru a rezista la presiunea rezultata ca urmare a procesului de expandare este de 75 mm pentru Supercast SW10 si de 80 mm pentru Supercast SW20.

Conformitatea cu standardele de referinta

Supercast SW10 si Supercast SW20 se pot utiliza in contact cu apa potabila si sunt produse avizate sanitar conform reglementarilor in vigoare.

Drinking Water Inspectorate Regulation 25(1)b of the Water Supply (Water Quality) Regulations 1989.

Clauze pentru specificatii

Supercast SW

Profilele polimerice expandabile de etansare (si accesoriile) ce au fost prezentate in schite sunt Supercast SW10 (sau SW20) Acestea vor fi utilizate in conformitate cu instructiunile de aplicare furnizate de producator.

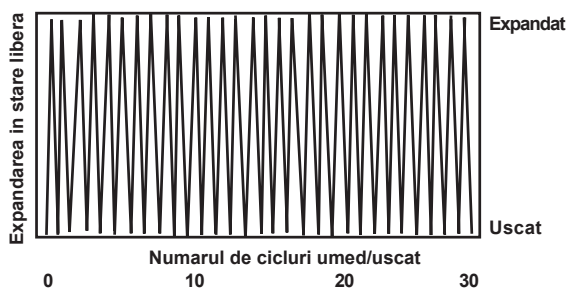
Supercast SW

Profilul de etansare expandabil din polimer hidrofilic, acolo unde se specifica in desene, se va realiza din banda pre-profilata elastomerica ce poate fi integrata in retea existenta de etansare. Nu va contine cauciuc, bentonita sau alte incluziuni. Profilul de etansare in stare libera va avea o expandare de pana la 300%. Nu trebuie sa se deterioreze la cicluri prelungite de umed/uscat. Trebuie sa reziste la presiuni hidrostatice de pana la 50 m (vezi rezistenta lui Supercast SW). Se va utiliza in conformitate cu metodele specificate in fisele tehnice elaborate de producator.

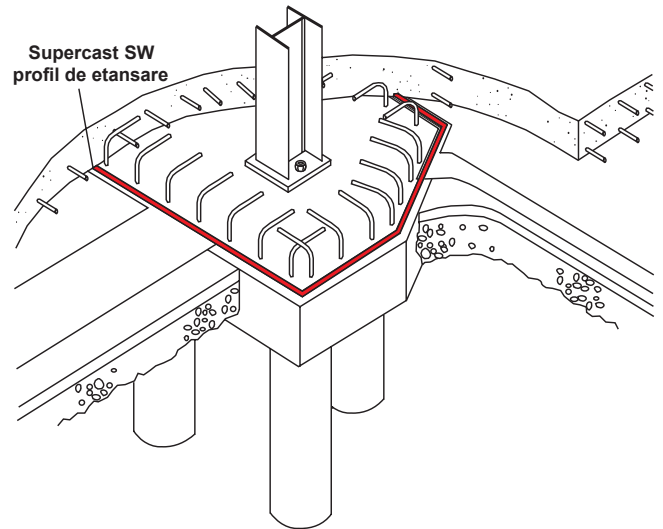
Proprietati

Aspect:	Benzi elastomerice cu sectiune rectangulara
Dimensiuni:	
Supercast SW10:	5 mm x 20 mm
Supercast SW20:	10 mm x 20 mm
Continut solide:	100%
Culoare:	
Supercast SW10:	Negru
Supercast SW20:	Rosu
Expandarea volumetrica in stare libera:	Pana la 300%
Intervalul termic de aplicare:	intre -5°C si 50°C
Intervalul termic de lucru:	intre -30°C si 70°C
Rezistenta la presiune hidrostatica*	SW10: 30 metri SW20: 50 metri

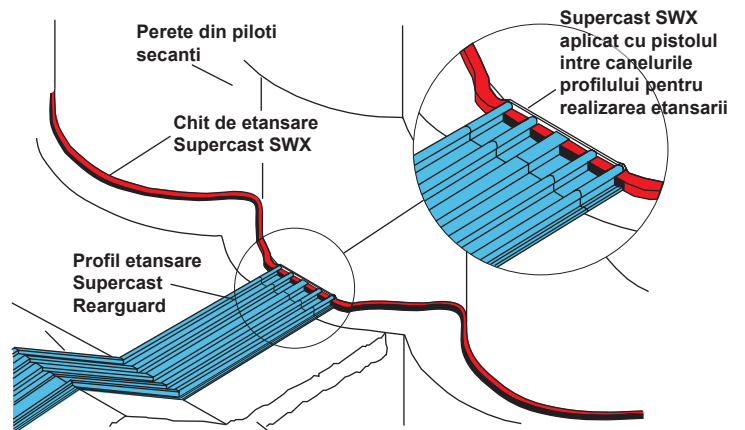
*(In rosturi constructive fara deplasari)



Grafic ce prezinta reproductibilitatea cresterii in volum in functie de ciclurile umed/uscat



Cap de pilot etansat cu profilul expandabil Supercast SW



Sistemele de etansare Supercast SW, Supercast SWX si Supercast Rearguard la intersecția dintre pilotii secanti si radier

Instructiuni de aplicare

Supercast SW poate fi montat prin lipire cu Supercast SWX sau cu Supercast SW Adhesive. Profilul se poate instala fie intr-un canal prevazut la turnarea betonului fie direct pe suprafata acestuia.

Supercast SW

Valori estimative

Dimensiuni

Supercast SW10:	5 mm x 20 mm x 15 metri role
Supercast SW20 :	10 mm x 20 mm x 5 metri role
	10 role per cutie
Supercast SWX:	310 ml cartuse ambalate in cutii de 20, sau la bucata
Supercast SW Adhesive:	cartuse de 380 ml ambalate in cutii de 20

Consum

Supercast SW10 /SW20:	De regula lungimea rostului
Supercast SWX:	cordoane de 6 mm diametru (per cartus) - 11 metri cordoane de 12 mm diametru - 2.7 metri
Supercast SW Adhesive:	cordoane de 6 mm diametru (per cartus) - 13.5 metri cordoane de 12 mm diametru - 3.4 metri

Consumurile de mai sus sunt aproximative si nu iau in calcul pierderile.

Restrictii

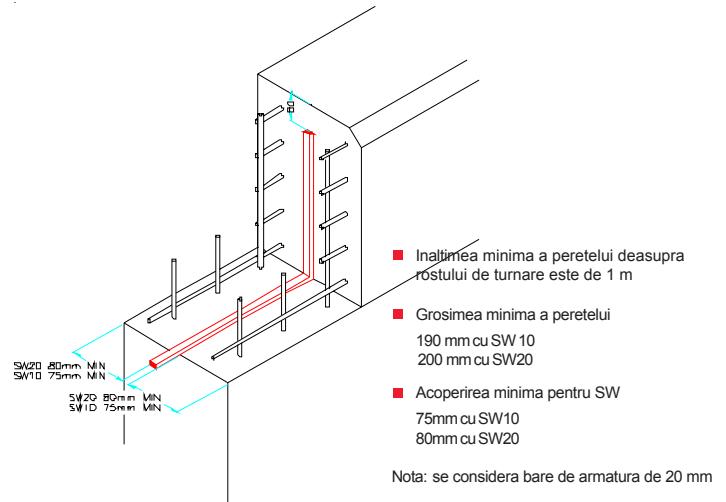
Supercast SW nu trebuie folosit la rosturile de dilatare sau la rosturile ale caror deplasari depasesc 2mm.

Supercast SW nu se va utiliza in locuri care sa permita expandarea libera sau la pereti joasa inaltime unde presiunea de expandare este suficienta sa ridice peretele din fundatie. Supercast SW se poate fixa cu adeziv SWX Adhesive pe suprafetele netede, dar in special in zonele unde betonul este rugos. In ambele situatii diametrul cordonului de adeziv trebuie sa fie de minimum 12 mm.

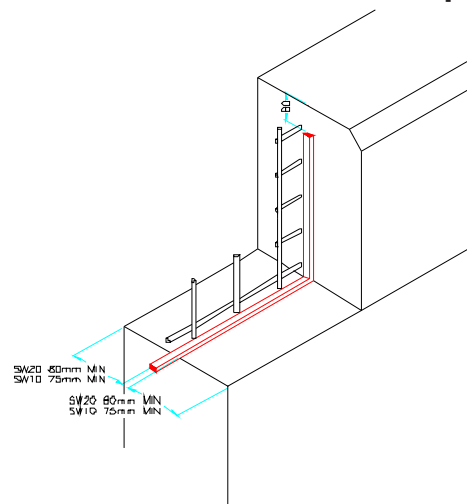
Supercast SW nu trebuie imersat in apa inainte de turnarea betonului, cu toate acestea poate tolera pana la 3 zile de expunere la conditii de umiditate pe santier.

Vezi diagrama alaturata.

SW Detalii cu 2 randuri de armatura



SW Detalii cu 1 rand de armatura plasat central



Depozitare

Supercast SW

Garantie:	12 luni
depozitare	Se pastreaza in ambalajele originale nedesfacute in spatii racoroase, uscate, fara expunere la soare.

Supercast SWX

Garantie:	12 luni
depozitare	Se pastreaza in cartusele originale nedesfacute in spatii racoroase, uscate, fara expunere la soare.

Supercast SW Adhesive

Garantie:	12 luni
depozitare	Se pastreaza in ambalajele originale nedesfacute in spatii racoroase, uscate, fara expunere la soare.

Supercast SW

Informatii suplimentare

Materiale auxiliare

Supercast SWX

Aspect:	Pasta elastomerică expandabilă la apă
Culoare:	Gri
Uscare la atingere	Aproximativ 1 ora (20°C / 50% RH)
Rata de întărire:	3 mm în 24 de ore
Expandarea volumică:	200%
Turnare beton:	dupa 2 până la 8 ore

Supercast SW Adhesive

Aspect:	Pasta gri
Temperatura de aplicare:	5°C până la 30°C
Timp maxim de aplicare:	30 minute
Turnare beton:	dupa 2 până la 8 ore

Aderenta: Poate fi folosit pe suprafețe de beton umede.

Datele de mai sus reprezintă valori tipice și nu vor fi considerate ca specificații pentru achiziționare.

Precauții

Sanatate și securitate

Profile Supercast SW

Nu au fost identificate pericole pentru sănătate asociate utilizării normale a profilelor Supercast SW10 și SW20.

Chit de etansare Supercast SWX

Supercast SWX poate cauza iritații în contact cu pielea. Evitați contactul cu pielea și ochii. Se vor purta mănuși și protecții pentru ochi și față orespunzătoare. Se utilizează în spații ventilate.

Adeziv Supercast SW Adhesive

Nu sunt pericole semnificative. Pentru informații suplimentare consultați fișele de securitate relevante.

Nota importantă:

Produsele FOSROC sunt garantate împotriva defectelor de material și de fabricație și sunt vândute conform condițiilor standard pentru livrarea de mărfuri și prestări servicii. Fișele tehnice conținând aceste condiții pot fi obținute la cerere. Deși FOSROC face tot posibilul pentru a asigura acuratețea și corectitudinea oricărei consultanțe, specificații sau informații care i-ar fi solicitate, compania nu poate, neavând controlul direct sau continuu asupra locului și modalităților de aplicare a produselor sale, să-și asume direct sau indirect responsabilitatea de orice fel care derivă din utilizarea produselor FOSROC, indiferent dacă consultările, specificațiile, recomandările sau informațiile date sunt respectate sau nu.



SC Iridex Group Plastic SRL

B-dul Eroilor 6 - 8, Cod 077190, Voluntari, Ilfov
 Tel: +40.241.55.12
 Fax: +40.241.55.12
 E-mail: msc@iridexgroup.ro

www.iridexplastic.ro